

**Reynolux**<sup>®</sup>  
Trim



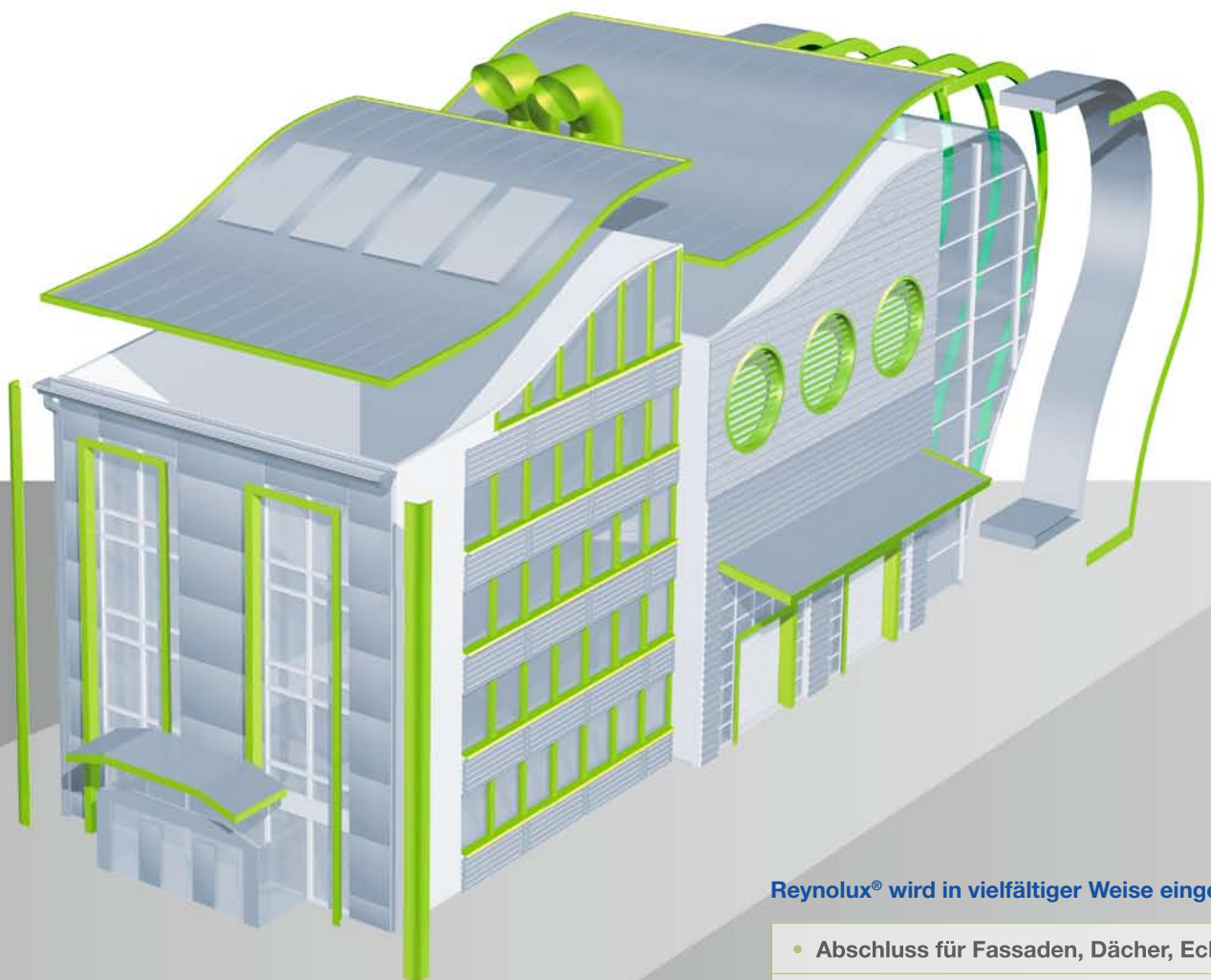
Entdecken Sie neue  
Möglichkeiten  
für Ihre Bauvorhaben!

# Verlassen Sie sich auf die Qualität und Flexibilität von Reynolux®!



Reynolux® ist ein ausgesprochen vielseitig verwendbares Produkt. Es bietet Ihnen kreative Möglichkeiten in Marktsegmenten, in denen zumeist nur Standards anzutreffen sind. So können Sie zum Beispiel unter 180 RAL-Farben wählen.

Die hervorragenden physikalischen und chemischen Eigenschaften der Lacke verleihen Reynolux® eine außergewöhnliche Widerstandsfähigkeit gegen UV-Strahlung und einen beständigen Wetterschutz. Die optimale Haftung der Lacke ermöglicht es zudem, das einbrennlackierte Material auf vielfältige Weise zu formen, ohne dass die Lackierung bricht oder reißt.



## Reynolux® wird in vielfältiger Weise eingesetzt als:

- Abschluss für Fassaden, Dächer, Ecken usw.
- Einfassungen für Türen und Fenster
- kleine oder mittlere Wandkassette
- Fensterbank
- verschiedene Fertigelemente



## Ein vielseitiges Produkt für vielfältige Einsatzzwecke!

Aluminium ist im Baubereich für viele Zwecke das bevorzugte Material geworden. Seine Einsatzmöglichkeiten sind nahezu unbegrenzt. Aluminium erfüllt nahezu alle Spezifikationen, die an ein Baumaterial gestellt werden und besitzt zudem den Vorteil, dass es vor Ort schnell und einfach für den jeweiligen Einsatzzweck zugeschnitten und geformt werden kann.

Unser einbrennlackiertes Aluminiumblech Reynolux® wird sowohl bei Neubauten als auch bei der Renovierung von Altbausubstanz eingesetzt. Die ideale Materialtemperatur für die Bearbeitung von Reynolux® sollte nicht unter 20 °C liegen.

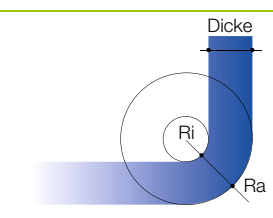
Die ausgezeichnete Verformbarkeit von Reynolux® ermöglicht es, auch komplexe Formen herzustellen. So müssen Sie sich auch bei Baumaterialien nicht mit Standards zufrieden geben. Hinzu kommt die zur Verfügung stehende Auswahl an Farben, die Ihnen jegliche Freiheit bei der Gestaltung gibt. Der Bandbeschichtungsprozess garantiert zudem eine absolute Farbtreue ohne Farbabweichungen. Außerdem ist Reynolux® durch sein geringes Gewicht, seine Witterungsbeständigkeit und seine Haltbarkeit ein ideales Material für den Außenbereich. Es ist auch problemlos möglich, Reynolux® mit anderen Materialien zu kombinieren.

### Höchste Haltbarkeit bei einfachster Verarbeitung!

Das einbrennlackierte Aluminiumblech Reynolux® kann mit allen üblichen Verfahren bearbeitet werden. Das Zusammenfügen erfolgt ebenfalls auf herkömmliche Weise. Das Formen von Bauelementen aus Reynolux® erfolgt im Wesentlichen in der Werkstatt, ist aber auch vor Ort möglich.

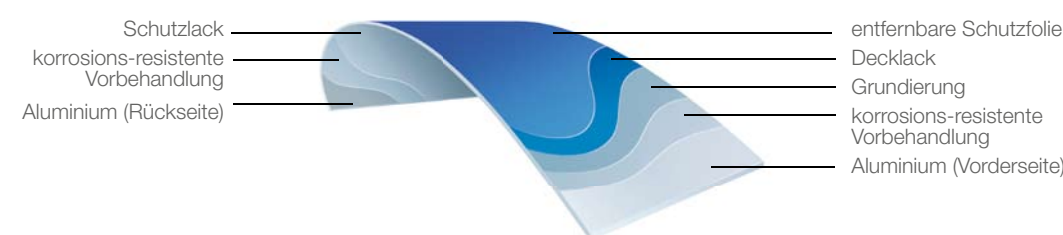
Dicke	Legierung	Ri	Ra
1 mm	3005H44	1 mm	2 mm
1,5 mm	3003H44	1,5 mm	3 mm
2 mm	3003H44	3 mm	5 mm

Ri = Innerer Biegeradius Ra = Äußerer Biegeradius



Reynolux® ist ein durch Bandbeschichtung (coil coating) hergestelltes, einbrennlackiertes Aluminiumblech. Einer der Hauptvorteile der kontinuierlichen Bandbeschichtung besteht darin, dass das Material gegenüber Korrosion und anderen Umwelteinflüssen resistent wird. Auf Wunsch können auch beide Seiten bandbeschichtet werden, um einen kompletten Schutz zu gewährleisten.

### Beispiel für eine zweilagige Beschichtung:



### Die Vorteile von Reynolux® auf einen Blick:

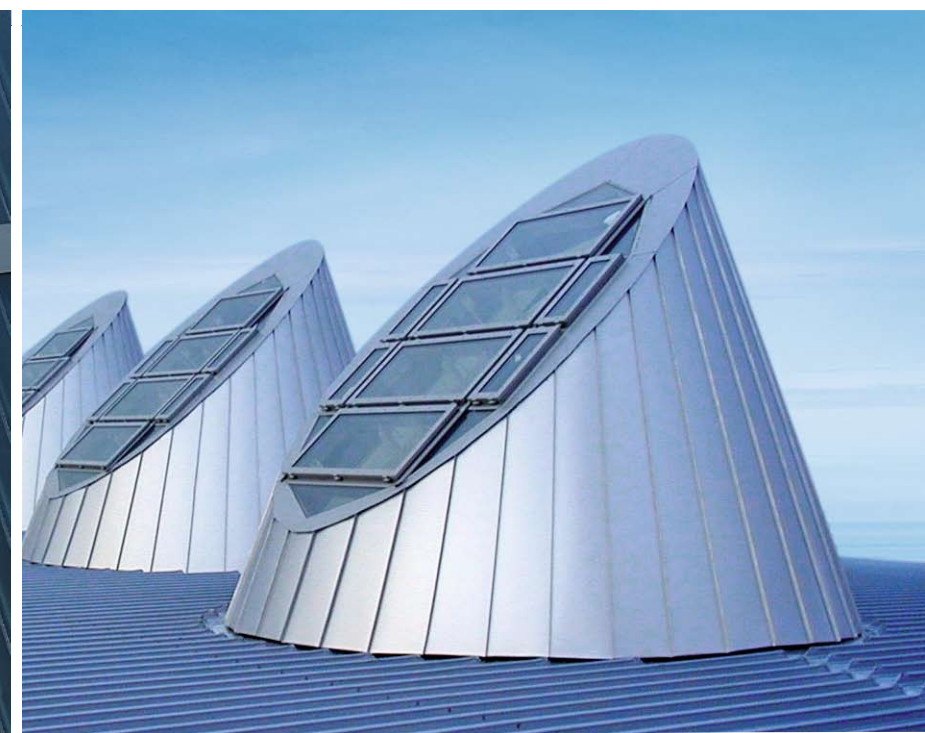
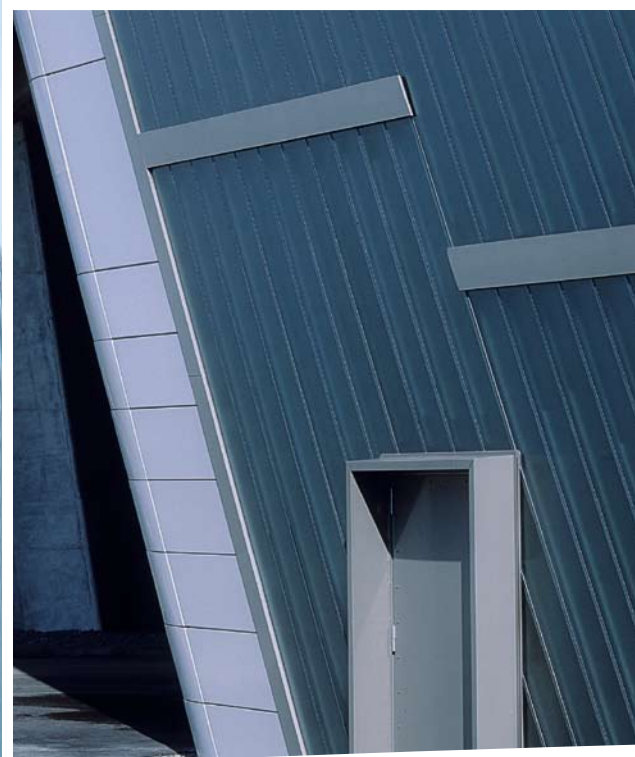
- Zertifizierte Qualität nach ISO 9001 und 14001 sowie Mitgliedschaft in der European Coil Coating Association, ECCA\*.
- Durch ausgesprochen kurze Vorlaufzeiten sowie unsere Reaktionsschnelligkeit können Sie auf größere Lagerbestände verzichten.
- Wir verfügen über eine außergewöhnlich flexible Produktion und sind in der Lage, auch Kleinmengen und Sonderfarben zu liefern.
- Durch den kontinuierlichen Bandbeschichtungsprozess bleiben die Qualität und Farbtreue der Lackierung stets gleich.
- Wir gewähren bis zu 10 Jahre Garantie.
- Unsere Techniker helfen Ihnen bei der Umsetzung Ihrer Projekte von der Planung bis zur Fertigstellung.
- Durch kontinuierliche Weiter- und Neuentwicklung erhalten Sie bei uns stets die Produkte, die der Markt benötigt.

\* ECCA: European Coil Coating Association

### Die Produkte für den Bereich Bauzubehör:

Lackierte Aluminiumbleche	1 / 1,5 / 2 mm
Legierungen	3005 / 3003 H44
Breiten	1000, 1250, 1500 und 2000 mm (auf Anfrage)
Standard-Beschichtung	2-Schicht-Polyester, auf einer oder beiden Seiten
Glanzgrade	35% oder 80%
Oberflächen	glatt oder mit Pulverlackoberfläche*
Farbpalette	10 Standardfarben oder Auswahl aus 180 RAL-Farben
Mindestabnahme	600 kg* oder 1,2 t
Lieferung	Als Rolle oder Blech
Schutzfolie	mit oder ohne Schutzfilm, auf einer oder beiden Seiten

\* nicht für alle Spezifikationen





## Arbeiten Sie mit dem Weltmarktführer!



**Bildverweise:**  
Titel: Corus, Einkaufszentrum Scharbeutz / Deutschland, nhp partnership Böllinger-Neuwald | **S. 2:** Corus, Arcam, Amsterdam / Niederlande, René van Zuuik | **S. 3:** Links, Corus, BMW Zentralgebäude, Leipzig / Deutschland, Zaha Hadid & Patrik Schumacher | **S. 3:** Rechts, Smaralind Mall / Island, Architektar Skógarhlöð / BDP | **S. 4:** Corus, Europa Wohnungen, Haarlem / Niederlande, Gaby Higgs & Gary Young

### Entdecken Sie die Sicherheit eines Weltunternehmens!

Alcoa Architectural Products in Merxheim/Frankreich ist eine Tochter des Aluminium-Weltmarktführers ALCOA. Ungefähr 130.000 Mitarbeiter in 43 Ländern produzieren und vertreiben Produkte von der Verbundplatte bis zur Haushaltsfolie. Die ALCOA-Gruppe bietet den Kunden die Sicherheit eines Weltkonzerns – und zugleich die persönliche Betreuung eines regionalen, mittelständischen Unternehmens. Und das international: Derzeit werden Kunden in den meisten europäischen Sprachen von Merxheim aus betreut – denn Kundennähe heißt für ALCOA selbstverständlich auch, dass wir die jeweilige Landessprache sprechen.

Alle Angaben waren zum Zeitpunkt der Drucklegung aktuell. Zwischenzeitliche Änderungen und Ergänzungen sind vorbehalten. Keine Gewährleistung auf drucktechnische Fehler.

### Alcoa Architectural Products

1, rue du Ballon

F-68500 Merxheim

Tel. +33 (0) 3 89 74 46 08

Fax +33 (0) 3 89 74 46 35

Reynolux.Service@alcoa.com

[www.alcoaarchitecturalproducts.com](http://www.alcoaarchitecturalproducts.com)